

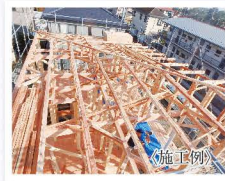
# 現地販売会開催!!

市原市  
村上  
売地

6/19 SAT 土 · 20 SUN 日 開催時間▼  
AM10:00~PM5:00

JR内房線「五井」駅徒歩34分

販売価格 **700万円** ~  
坪価 **10.0万円** ~



広々とした  
住まいで  
新しい生活



■総区画/16区画 ■今回販売/12区画 ■価格/700万円~1,060万円 ■土地/192.67㎡(58.28坪)~268.33㎡(81.16坪) ■地目/雑種地  
■現況/更地 ■用途/市街化調整区域(60/100%) ■引渡日/相談 ■接道/5.5m~6m道路に接続  
■設備/公営水道・合併浄化槽・プロパンガス ■所在/市原市村上

売主に付仲介手数料不要

**2 売地** 市原市 椎津  
428坪  
価格 **490万円** 坪価 **1.1万円**  
428.75坪  
交通/JR内房線「姉ヶ崎」駅徒歩20分  
土地/1,417.38㎡(428.75坪)  
地目/畑 ■現況/畑  
用途/第一種住居(60/200%) <専任>

**3 売地** 市原市 大厩  
52坪  
価格 **750万円** 坪価 **14.2万円**  
52.63坪  
交通/JR内房線「八幡宿」駅より約3.1km  
土地/174㎡(52.63坪)  
地目/畑 ■現況/更地  
用途/第一種低層(30/50%)

**4 売地** 市原市 玉前  
71坪  
価格 **1,260万円** 坪価 **17.6万円**  
71.44坪  
交通/JR内房線「五井」駅徒歩22分  
土地/236.18㎡(71.44坪)  
地目/田 ■現況/更地  
用途/第一種低層(30/50%)

**5 売地** 市原市 惣社  
60坪  
価格 **1,550万円** 坪価 **23.0万円**  
199.31㎡(60.29坪)  
交通/JR内房線「五井」駅バス7分徒歩5分  
土地/199.31㎡(60.29坪)  
地目/宅地 ■現況/更地  
用途/第一種低層(50/100%) **売主**

**6 売地** 市原市 五井東  
59坪  
価格 **1,800万円** 坪価 **30.0万円**  
59.89坪  
交通/JR内房線「五井」駅徒歩18分  
土地/198㎡(59.89坪)  
地目/畑 ■現況/駐車場  
用途/第一種住居(60/200%) **売主**

**7 売地** 市原市 姉崎  
221坪  
価格 **2,880万円** 坪価 **13.0万円**  
221.43坪  
交通/JR内房線「姉ヶ崎」駅徒歩14分  
土地/732㎡(221.43坪)  
地目/田 ■現況/更地  
用途/第一種低層(30/50%) **売主**

**8 新築** 市原市 姉崎  
2,680万円(税込)  
交通/JR内房線「姉ヶ崎」駅徒歩23分  
土地/241.38㎡(73.01坪)  
建物/105.98㎡(32.05坪)  
間取/4LDK(R2年9月完成済)

**9 新築** 市原市 村上  
2,720万円(税込)  
交通/JR内房線「五井」駅徒歩34分  
土地/214.62㎡(64.92坪) ■建物/99.87㎡(30.15坪)  
間取/4LDK(R3年12月完成予定)  
建確No./千建住第202433号 **売主**

**10 中古** 市原市 能満  
680万円(税込)  
交通/JR内房線「八幡宿」駅より約4km  
土地/528.94㎡(160.00坪)  
建物/57.96㎡(17.53坪)  
間取/2DK(S58年7月築) <専任>

**11 新築** 市原市 西五所  
2,980万円(税込)  
交通/JR内房線「八幡宿」駅徒歩20分  
土地/185.60㎡(56.14坪)  
建物/95.57㎡(28.90坪)  
間取/4LDK(R3年6月完成済)

**12 新築** 市原市 五井  
2,980万円(税込)  
交通/JR内房線「五井」駅徒歩14分  
土地/194.30㎡(58.77坪) ■建物/95.58㎡(28.91坪)  
間取/4LDK(R3年8月完成予定)  
建確No./第21UD11W建00340号

**13 中古** 市原市 辰巳台東  
2,980万円  
交通/JR内房線「八幡宿」駅バス11分徒歩27分  
土地/155.84㎡(47.14坪)  
建物/118.33㎡(35.79坪)  
間取/4LDK(H22年12月築)

株式会社 **三貴住建**

宅地建物取引業協会免許 千葉県知事免許(6)第13028号 建設業免許 千葉県知事免許(般-26)第38185号  
(公社)首都圏不動産公正取引協議会加盟 (一社)千葉県宅地建物取引業協会会員  
(公社)全国宅地建物取引業保証協会会員

〒290-0074 市原市東国分寺台2丁目7番地8

お問い合わせ ☎ **0436(22)4100(代)**

**販売予告** R3年夏販売開始  
全12区画!! 千種小・中学区 エリア!!  
交通/JR内房線「姉ヶ崎」駅バス10分徒歩4分 ■総区画/12区画 ■土地/204.33㎡(61.80坪)~209㎡(63.22坪)  
■地目/田 ■現況/更地 ■用途/第一種低層(30/50%) **売主**